

輔導成果案例

法規符合度診斷輔導-24AA2006

- 產業別：24基本金屬製造業
- 工廠規模：中小企業
- 危害類別：感電、被夾、被捲

改善情形

立即危害分析及改善建議

1. 電氣箱上之變壓器裸露，有感電風險。
➡ 建議設置開關箱放置。
2. 伸線區電風扇護網間隙過大，有捲夾風險。
➡ 建議設護網以手指無法伸入為原則。
3. 機緊急停止鈕標示已模糊應改善。
➡ 建議標籤貼紙應更新，並應標示廠內外勞能變認之外文。



▲已將變壓器移除停用



▲已裝套網將過大縫隙包住



▲已更新標籤



輔導成果案例

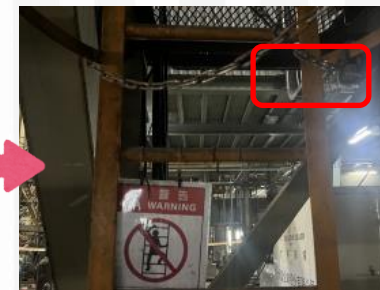
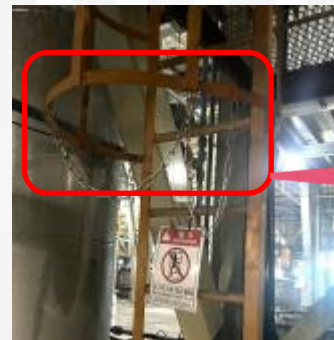
法規符合度診斷輔導-24AA4002

- 產業別：23非金屬礦物製品製造業
- 工廠規模：中小企業
- 危害類別：墜落、感電、火災爆炸

立即危害分析及改善建議

1. 鍋爐房旁(B line)之爬梯，未使用時應加鎖頭管制。
→ 建議爬梯上鎖並管制。
2. 飲水機未裝有漏電斷路器。
→ 建議裝設漏電斷路器，以防止感電。
3. 廢水場之氫氣鋼瓶無危害標示且開關把手未取下。
→ 建議鋼瓶應張貼危害標示，未使用時開關把手應取下。

改善情形



▲爬梯已加鎖頭管制



▲已於開關箱內設置漏電斷路器



▲氫氣鋼瓶已有危害標示且開關把手已取下。