

# AI 智慧管理



## 預 防

## 電 氣 火 災

只要學會紅外線熱影像儀器使用操作，將拍攝照片上傳雲端智能辨識平台，即可產出風險報告，提供改善建議。

### 操作流程3步驟



**簡易訓練  
現場拍攝照片**



**上傳照片至  
雲端智能辨識**



**自動產出  
改善建議報告**

聯絡窗口：楊憲仁總工程師

電話：02-2706-9896 #55

傳真：02-2706-9890

聯絡信箱：[hjyang@mail.isha.org.tw](mailto:hjyang@mail.isha.org.tw)

地址：台北市大安區新生南路一段143-1號3樓

輔導申請表  
個資同意書



輔導宣傳  
影片



工業安全  
網站



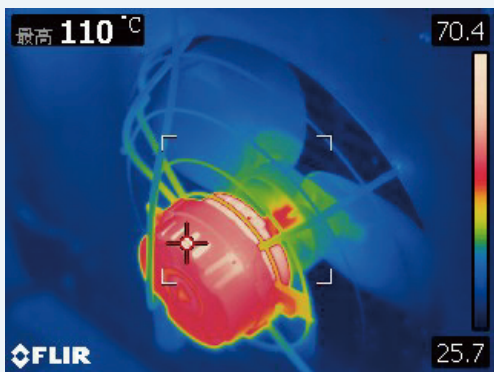
# 電氣 火災預防



## 改善案例

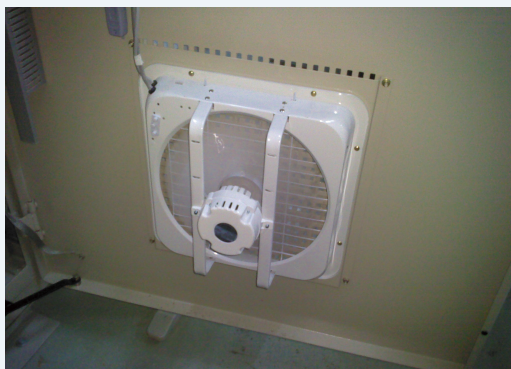
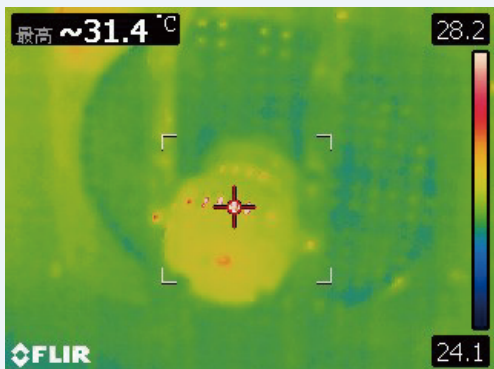
問題點  
承軸異常

### BEFORE



供電中但軸承未轉動且高溫110°C，代表已故障，應立即改善。

### AFTER



更換新風扇後，溫度已降至正常範圍。



依消防署事故資料顯示電線火災約佔70%，大多數工廠(尤其老舊工廠)，經檢測後易有異常高溫點，利用AI檢測採預知保養輔導之策略，可有效預防事故發生。